



Communauté de Communes des Collines du Perche

Plan Local d'Urbanisme Intercommunal

Point Presse

Présentation d'Elvia Group



William BOURGEOIS
Directeur Général

Développement durable & territorial, maîtrise des risques

Vivien BUCCIERO
Directeur technique



Cabinets d'expertise



Risques, Environnement & Bâtiment



Aménagement du territoire



Ingénierie nucléaire

Socle de compétences techniques et de management de projet



Capitalisation de l'expérience

Transmission d'outils Innovants en appui des prestations intellectuelles



Olivier GASQUET
Directeur R&D

Créateurs de produits innovants



Elvia Software

Logiciels & Capteurs



Elvia Design

Mobiliers & Immobiliers Urbain

Développement de produits innovants

de manière itérative



Transmission du besoin en développement

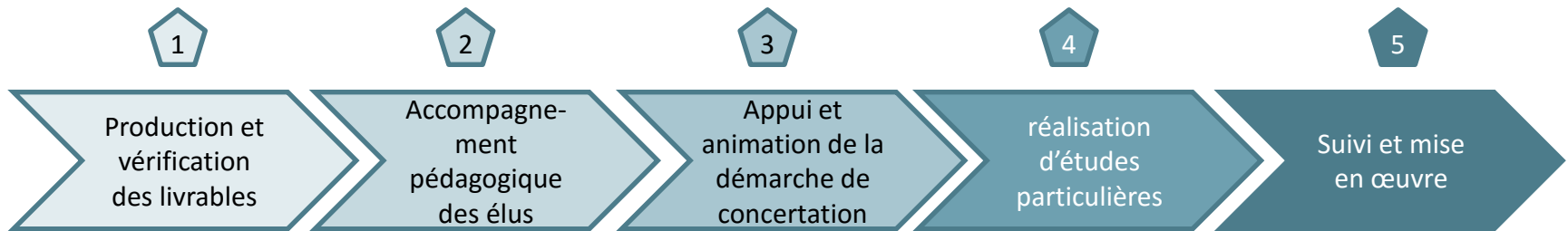


Pôle Prestations Intellectuelles

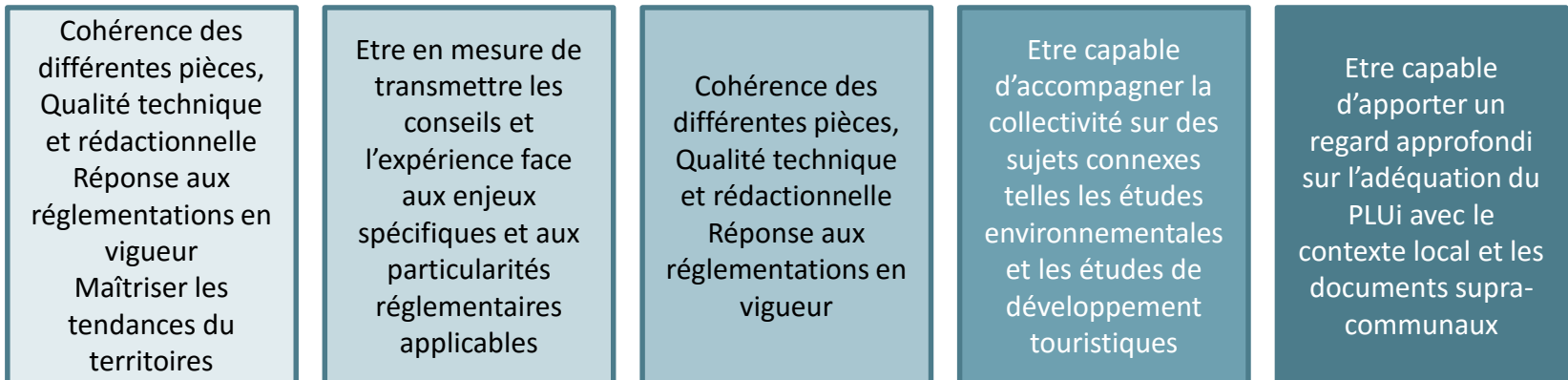
Pôle Innovations

Une assistance pluridisciplinaire

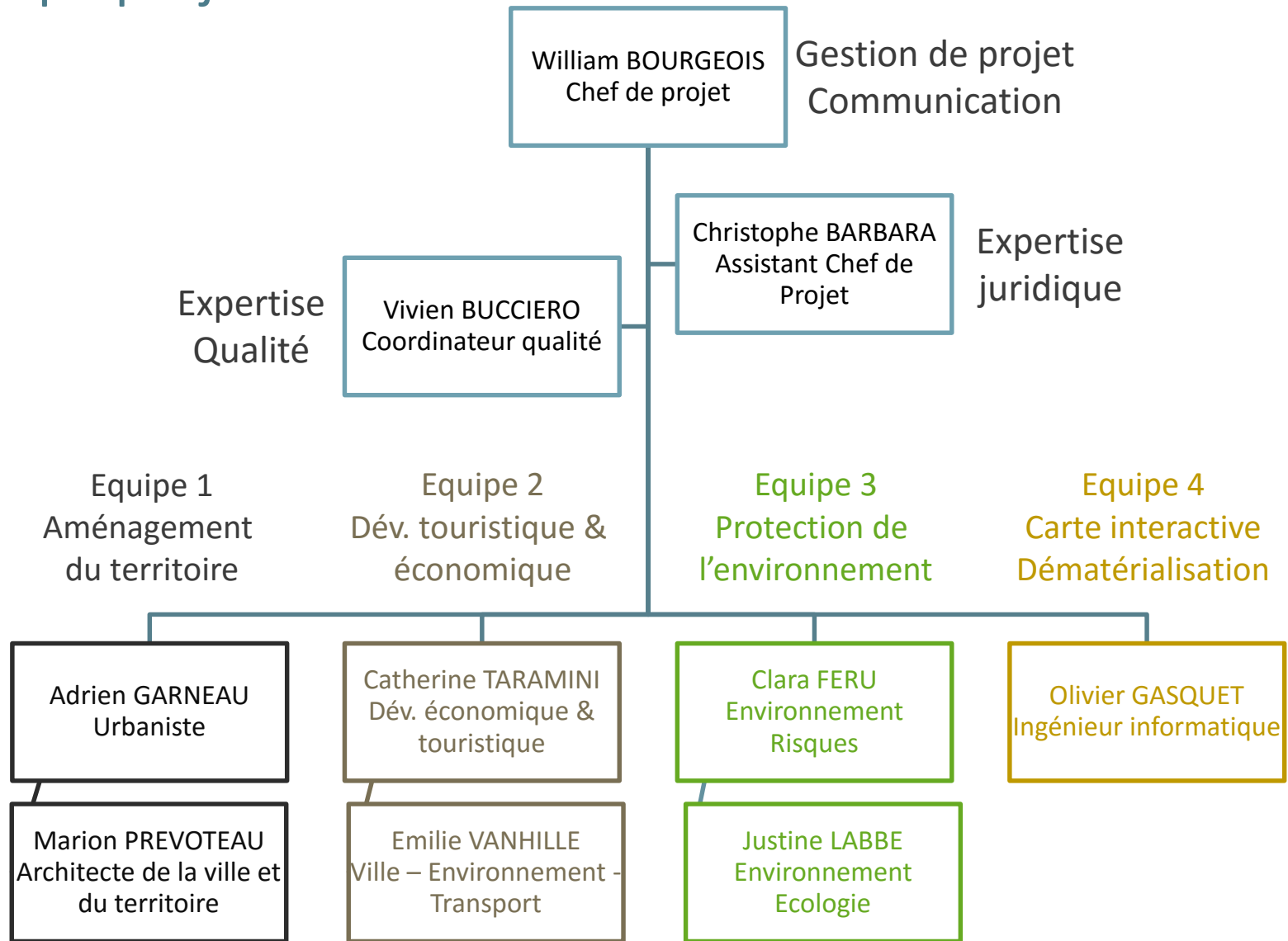
Les 5 Rôles d'Elvia Group pour votre PLUi



Points de vigilance



L'équipe projet



Qu'est-ce qu'un PLUi?

Le PLUi est un outil de planification et de programmation dont l'objectif est de prévoir et organiser l'aménagement du territoire ainsi que l'usage et le droit des sols, pour répondre à la fois aux besoins actuels et à venir des populations.

Ils sont la traduction d'un projet des élus sur l'avenir et les enjeux de leur territoire.

Le PLUi est composé de plusieurs documents :

Le rapport de présentation, Le PADD, les OAP, le règlement écrit et graphique et un dossier d'annexes.

Qu'est-ce qu'un PLUI?

Etapes

Initiative et lancement

Diagnostic territorial

PADD

OAP, règlements

Arrêt du projet du PLUi

Concertation et avis sur le projet

Approbation du PLUi

Production

Préparation, pédagogie, gouvernances et moyens, recrutement d'acteurs spécialistes

Diagnostic de la situation dont état initial

Elaborations orientations et PADD

Elaboration des OAP aménagement

Mise en forme du projet de PLUi

Envois des dossiers, suivi divers

Modifications éventuelles et réponses aux avis

Actes réglementaires

Conférence des maires & 3 délibérations

Débat d'orientation en CCet dans chaque conseil municipal

Délibération arrêtant le projet de PLUi

Avis PPA – 3mois – puis enquête publique

Conférence des maires, Approbation du PLUi

Le calendrier général

Diagnostic
Nov. 16

PADD
Mars 17

OAP
Août 17

Règlements
Déc. 17

Arrêt du
projet
Fév. 18

Consultation
et avis
Avril 18

Approbation
du PLUi
Sept 2019

Concertation du public

Concertation continue

- ✓ Site internet, Boîte e-mail dédié, réseaux sociaux
- ✓ Registres, appels à idées en Mairie et Communauté de communes
- ✓ Carte interactive *à venir*

Concertation participative à chaque étape

- ✓ Réunions participatives thématiques
- ✓ Journées d'ateliers thématiques poursuivies d'un séminaire
- ✓ Des réunions publiques

Toucher le plus grand nombre

Affichage en mairie,
au siège de la communauté
de communes
& banderole

Communication dans les
bulletins municipaux &
intercommunaux

Habitat – Biodiversité – Mobilité – Economie – Agriculture – Energie – Industrie



Communauté de Communes des Collines du Perche

Elaboration de votre
Plan Local d'Urbanisme Intercommunal

De Septembre 2016 à Septembre 2019

L'aménagement et le développement durable du territoire sont aujourd'hui au cœur des préoccupations quotidiennes de l'action des élus des Collines du Perche.

Le PLUi est un outil de planification et de programmation dont l'objectif est de prévoir et organiser l'aménagement du territoire ainsi que l'usage et le droit des sols, pour répondre à la fois aux besoins actuels et à venir des populations. Ils sont la traduction d'un projet des élus sur l'avenir et les enjeux de leur territoire.

Pour participer : www.plui-collines-du-perche.fr

Pour toute question :
info@plui-collines-du-perche.fr ou sur le registre disponible en mairie



Toucher le plus grand nombre



Accueil | Le territoire | PLUi | Déroulement | Réfléchir ensemble | Actualités | + d'infos | Contact

Construisons ensemble un avenir durable pour notre territoire



Bienvenue sur le site du PLUI de la communauté de communes des Collines du Perche

Vers un projet de territoire commun

Par délibération en date du 3 décembre 2015, la Communauté de Communes des Collines du Perche (CCCP) a engagé l'élaboration d'un PLUI couvrant l'intégralité de son territoire afin de construire un projet de développement du territoire pour les 15 années à venir.

Les études porteront sur les 16 communes, couvriront l'ensemble du territoire (29 680 ha) et s'inscrira dans un contexte rural où l'agriculture et de l'environnement tiennent une place importante dans le paysage et l'identité du territoire.

www.plui-collines-du-perche.fr



PLUI Collines du Perche



PLUI_CCCP



@PLUI_CCCP

Les ateliers thématiques



Réfléchissons ensemble au territoire de demain

PHASE DIAGNOSTIC

Des ateliers, simples & ludiques pour partager ensemble notre projet de territoire

Rendez-vous les 28 et 29 Octobre à Mondoubleau

Rejoignez-nous !



Temps d'échange